

KOMATSU

PC130LC-11

EPA Tier 4 Final
Excavadora hidráulica



**Alto rendimiento
en envase pequeño**

Un motor potente y un equipo de trabajo robusto brindan un rendimiento excepcional en un paquete fácil de transportar. Una cabina certificada ROPS / OPG brinda un ambiente seguro, silencioso y cómodo.

PC130LC-11 EPA Tier 4 Final Excavadora hidráulica

Características generales

- **Potencia neta al volante (SAE J1349):** 97,2 hp.
- **Capacidad del balde:** 0,51 m³ @ 1,8 ton/m³.
- **Dimensión boom:** 4.600 mm.
- **Dimensión brazo:** 2.500 mm.
- **Peso de operación aproximado:** 12.730 kg.
- **Ancho de las zapatas:** 500 mm.

Transmisión, sistema de dirección y frenos

- Tres velocidades de traslado de 2,9 y 5,5 km/hr.
- Control de dirección a través de palancas y pedales.
- Fuerza en la barra de tiro 12.500 Kgf.
- Freno de servicio de tipo bloqueo hidráulico.
- Disco de freno en cada mando final.

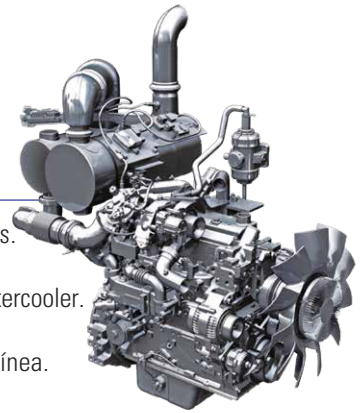
Sistema hidráulico

- Seis modos de trabajo seleccionables.
- Hydraumind System (CLSS).
- Joystick de control, PPC, boom, brazo, giro y balde.
- Palancas de control, PPC, dirección y traslación.
- Bomba hidráulica principal de pistón caudal variable.
- Motor hidráulico de giro con pistones axiales y freno de retención.
- Caudal máximo de bomba hidráulica: 242 lt/min.
- Presión de servicio 355 kgf/cm².
- Presión de traslado 355 kgf/cm².
- Presión de giro 298 kgf/cm².
- Presión de pilotaje 33 kgf/cm².
- Capacidad estanque hidráulico 69 lt.



Motor diésel

- Modelo Komatsu SAA4D95LE-7, 4 tiempos.
- 97,2 hp @ 2.050 r. p. m.
- Diésel turbo-cargado, inyección directa y aftercooler.
- Refrigerado por agua.
- Desplazamiento de 3,26 L, 4 cilindros en línea.
- Sistema de precalentamiento automático.
- Protección exterior de motor contra corrosión y resina en toda la superficie.
- Todas las velocidades gobernadas electrónicamente.
- Cumple norma medioambiental EPA Tier 4 Final.
- Estanque de combustible de 250 L.



Sistema de giro

- Motor hidrostático de doble reducción planetaria.
- Lubricación de la tornamesa en baño de grasa.
- Bloqueo del giro a través de freno de discos húmedos.
- Velocidad de giro 11,0 r. p. m.



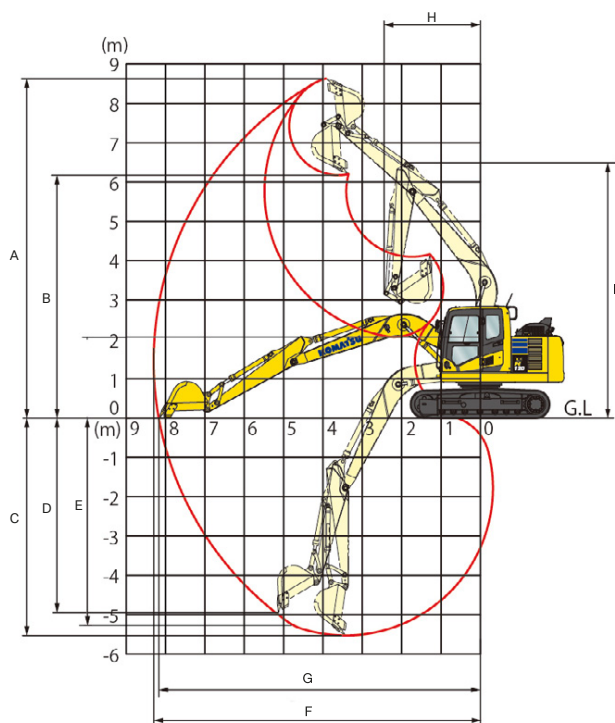
Cabina

- Asiento ajustable con cinturón de seguridad 50 mm.
- Cabina metálica para todo tipo de clima e insonorizada.
- Certificado ROPS ISO 12117-2:2008.
- Certificado OPG nivel 1 (equivalente a FOPS) ISO 10262.
- Vidrios de seguridad tintados.
- Climatizador.
- Limpia parabrisas.
- Piso de goma.
- Espejo retrovisor.
- Calefacción y defroster.



Dimensiones

Longitud del brazo (Arm)	2.500 mm
A Altura máxima de excavación	8.650 mm
B Altura máxima de descarga	6.210 mm
C Profundidad máxima de excavación	5.520 mm
D Prof. máx. de excavación vertical	4.980 mm
E Prof. máx. de excavación recorrido 8'	5.320 mm
F Alcance máximo de excavación	8.290 mm
G Alcance máximo al nivel del suelo	8.170 mm
H Radio mínimo de giro	2.450 mm



Tren de rodado

- Zapatas de tres perfiles de 500 mm.
- Cadena con pasadores sellados.
- Bastidor tipo caja de elevada rigidez.
- Ajuste hidráulico con tensor de cadena.
- 43 zapatas a cada lado.
- 1 rodillo superior y 7 inferiores.
- Presión sobre el suelo de 0,40 kg/cm².

Equipamiento estándar

- Cabina ROPS.
- Sistema de monitoreo Komtrax™.
- Balde para aplicaciones generales de 0,51m³.
- Radiador de aceite y agua con red antipolvo.
- Sistema de protección para el sobrecalentamiento del motor diésel.
- Sistema de maximización de potencia.
- Válvula de retención del boom.
- Filtros hidráulicos de alta presión en la línea.
- Sistema de monitoreo EMMS.
- Sistema de control PPC.
- Motor de partida de 4,5 KW.
- Monitor multifunción (color).
- Selección múltiple de modos de trabajo.
- Cabina montada sobre amortiguadores de silicona.
- Auto desaceleración.
- Cámara trasera de seguridad.

Los diseños, las especificaciones y la información de los productos en este documento se entregan solo para propósitos informativos y no constituyen garantías de ningún tipo. Los diseños y las especificaciones de los productos pueden cambiar en cualquier momento sin previo aviso. Las únicas garantías que se aplican a la venta de productos y servicios son las garantías escritas estándar de Komatsu, que se proporcionarán previa solicitud.

Komatsu y otras marcas registradas utilizadas en este documento son propiedad de Komatsu Ltd., Komatsu América Corp., Komatsu Mining Corp. o una de sus filiales, o los respectivos dueños o concesionarios.

KOMATSU

www.komatsulatioamerica.com

